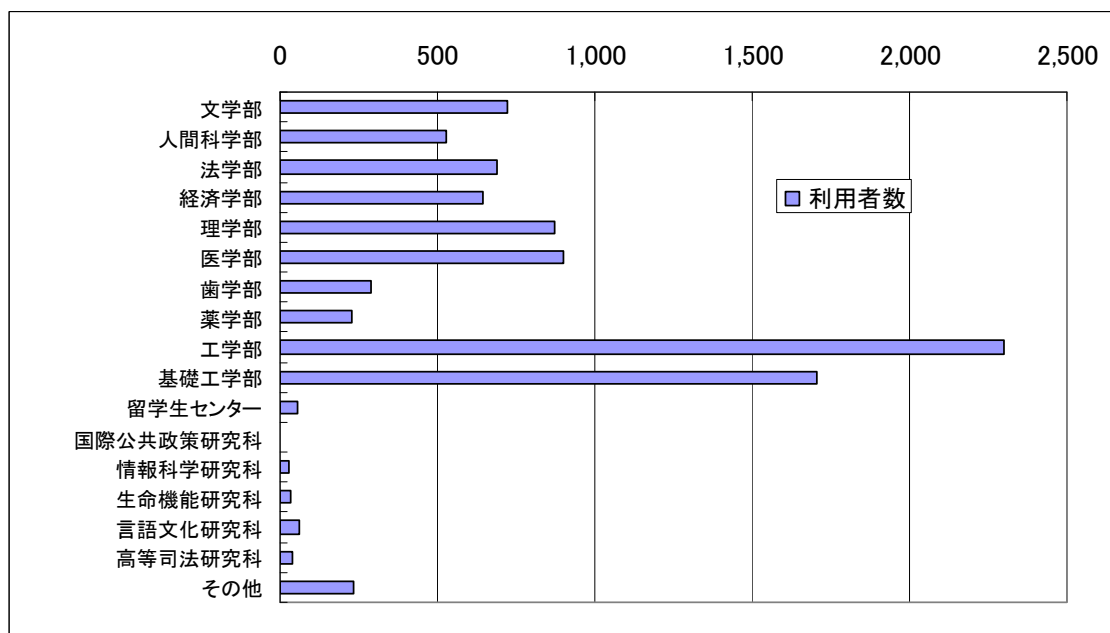


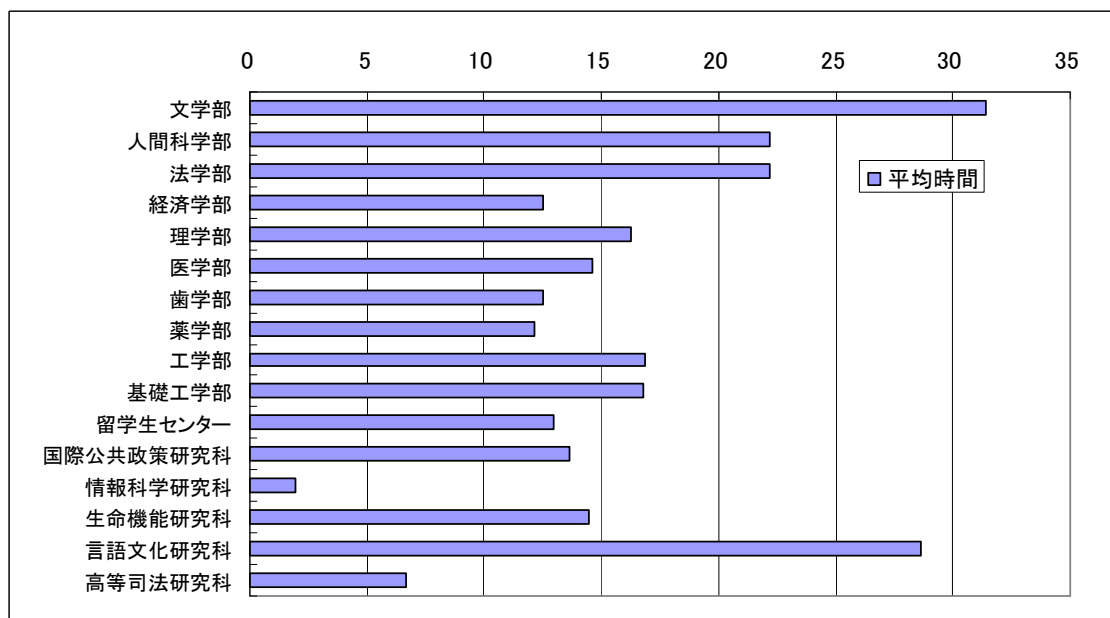
2006 年度 CALL システム利用状況（4 月 1 日～2 月 9 日）

1. 所属部局別利用者数

利用者数 9,337 人



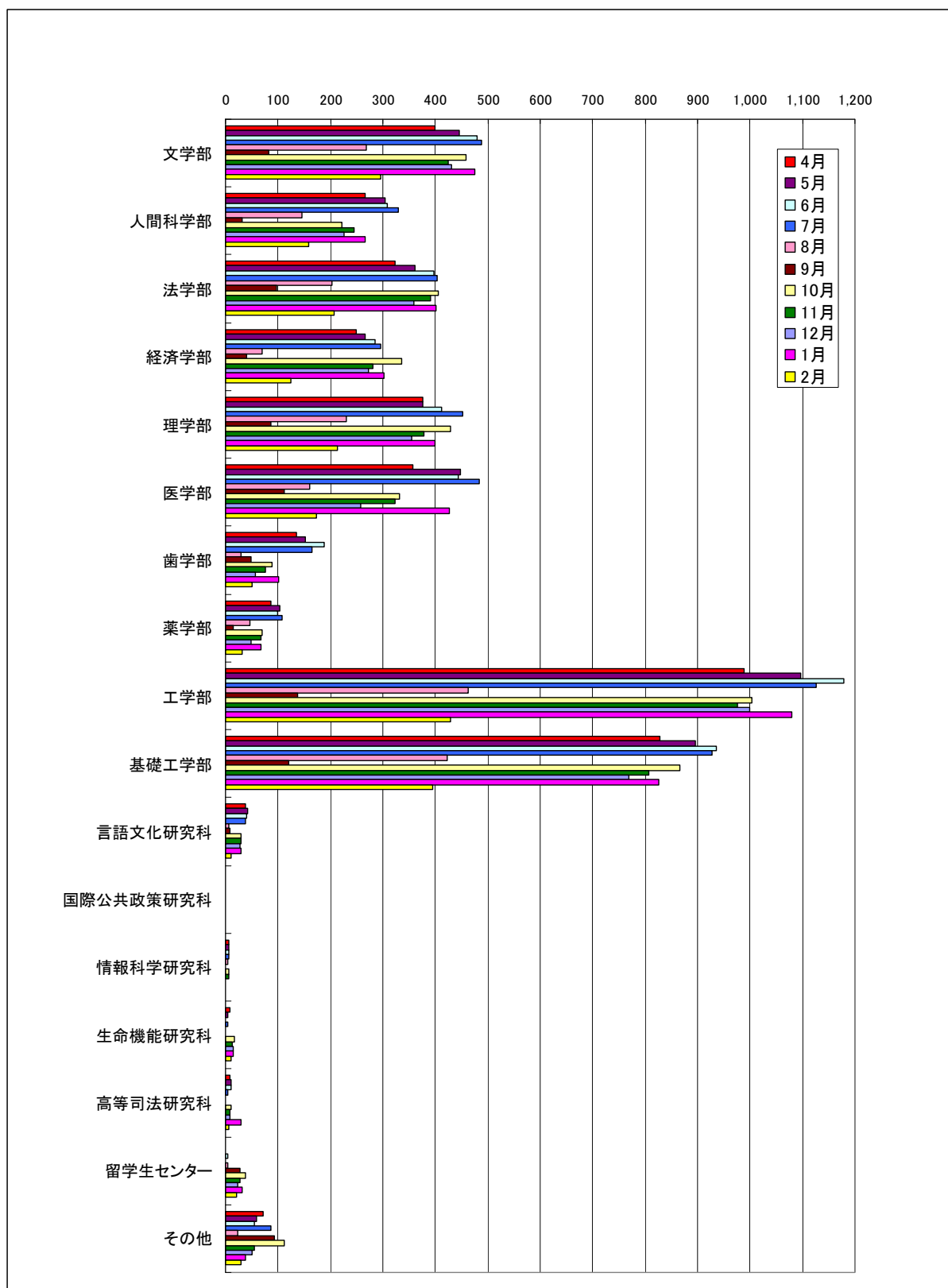
2. 所属部局別利用者一人あたりの平均利用時間



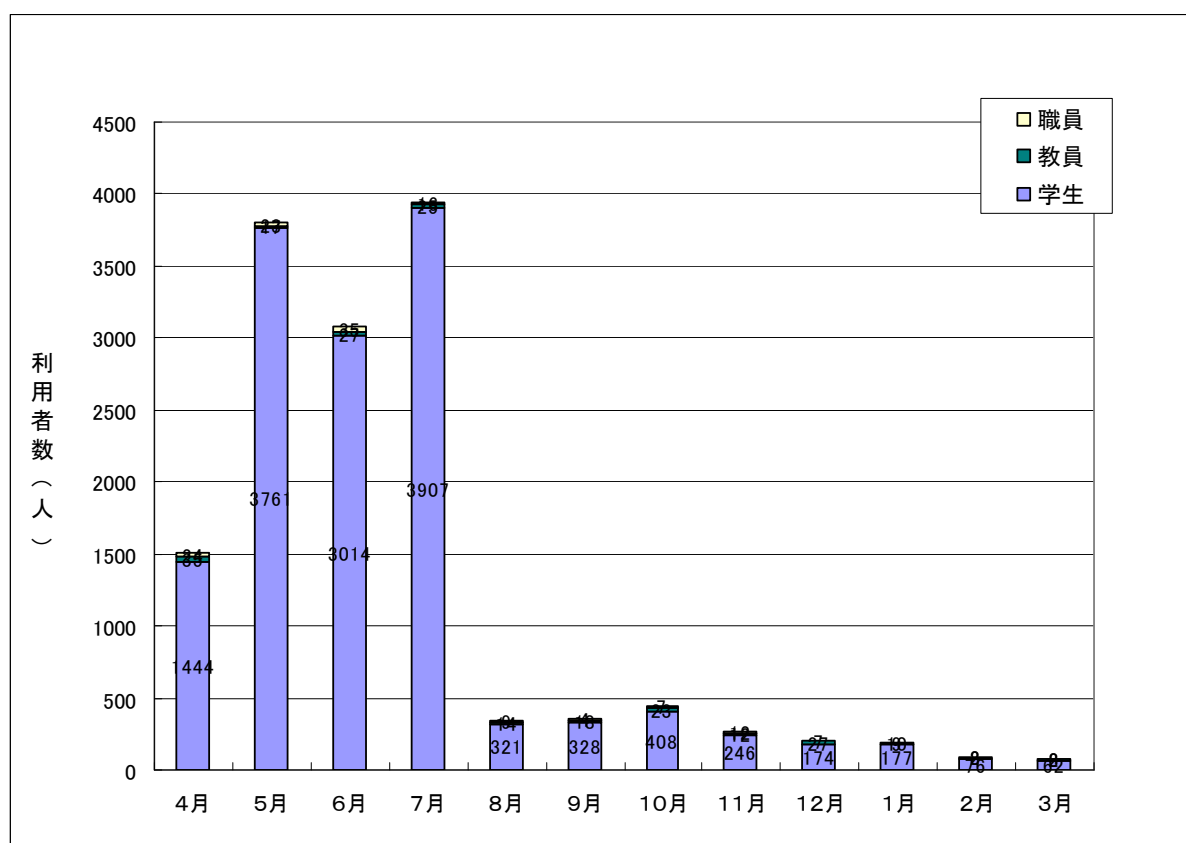
### 3. 教室別使用時間

教室名	端末台数 (台)	使用時間 (時間)	平均時間 (時間)	1回あたりの 平均利用時間(分)
CALL第1教室	100	27,071	270.7	60.6
CALL第2教室	65	31,204	480.1	62.1
CALL第3教室	64	24,946	389.8	68.6
マルチメディアセミナー室	35	14,310	408.8	58.9
豊中教育実習棟第1端末室	15	12,546	836.4	53.4
豊中教育実習棟第2端末室	34	9,605	282.5	63.8
豊中教育実習棟第3端末室	10	3,626	362.6	58.9
豊中教育実習棟第4端末室	20	11,293	564.6	73.0
吹田教育実習棟第2教室	46	11,970	260.2	58.7
共通教育A棟315教室	48	12,500	260.4	50.3
吹田工学研究科U3-311教室	52	9,924	190.8	108.4
合計	489	168,994	345.6	62.6

#### 4. 所属部局別利用者数（月毎）



5. 2006 年度ポータル経由の NetAcademy 利用状況（4 月 1 日～3 月 31 日）



2006 年度 CALL 印刷枚数（4 月 1 日～2 月 9 日）

1. 教室毎の印刷枚数

教室名	印刷者数(人)	印刷枚数(枚)	平均印刷枚数(枚)
CALL第1教室	2,644	55,430	21
CALL第2教室	2,776	57,965	20.9
CALL第3教室	1,928	31,183	16.2
マルチメディアセミナー室	2,109	40,447	19.2
豊中教育実習棟	3,751	129,563	34.5
吹田教育実習棟	1,819	77,802	42.8
共通教育A315教室	1,939	23,574	12.2

2. 所属部局別印刷枚数

学部・学科	印刷者数(人)	印刷枚数(枚)	平均印刷枚数(枚)
文学部	578	42,619	73.7
人間科学部	414	28,520	68.9
法学部	559	43,339	77.5
経済学部	391	25,123	64.3
理学部	578	31,756	54.9
医学部	654	43,487	66.5
歯学部	212	14,666	69.2
薬学部	133	6,008	45.2
工学部	1,362	75,305	55.3
基礎工学部	1,192	99,508	83.5
留学生センター	42	3,480	82.9
国際公共政策研究科	6	402	67
情報科学研究科	11	233	21.2
生命機能研究科	20	1,176	58.8
言語文化研究科	36	2,366	65.7
高等司法研究科	16	1,760	110
その他	63	4,242	67.3
計	6,267	423,990	67.7