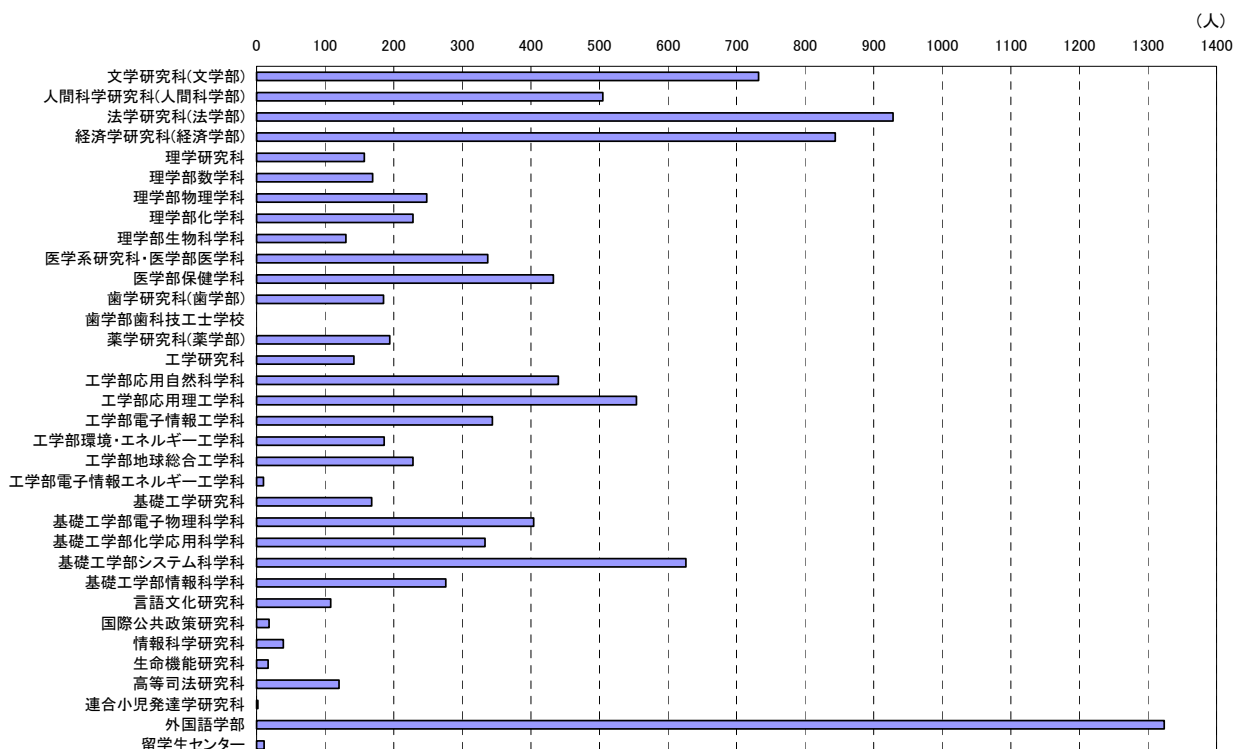


2009年度 CALL システム利用状況 (4月1日～3月31日)

1. 所属部局別実利用者数

利用者数 10,390 人

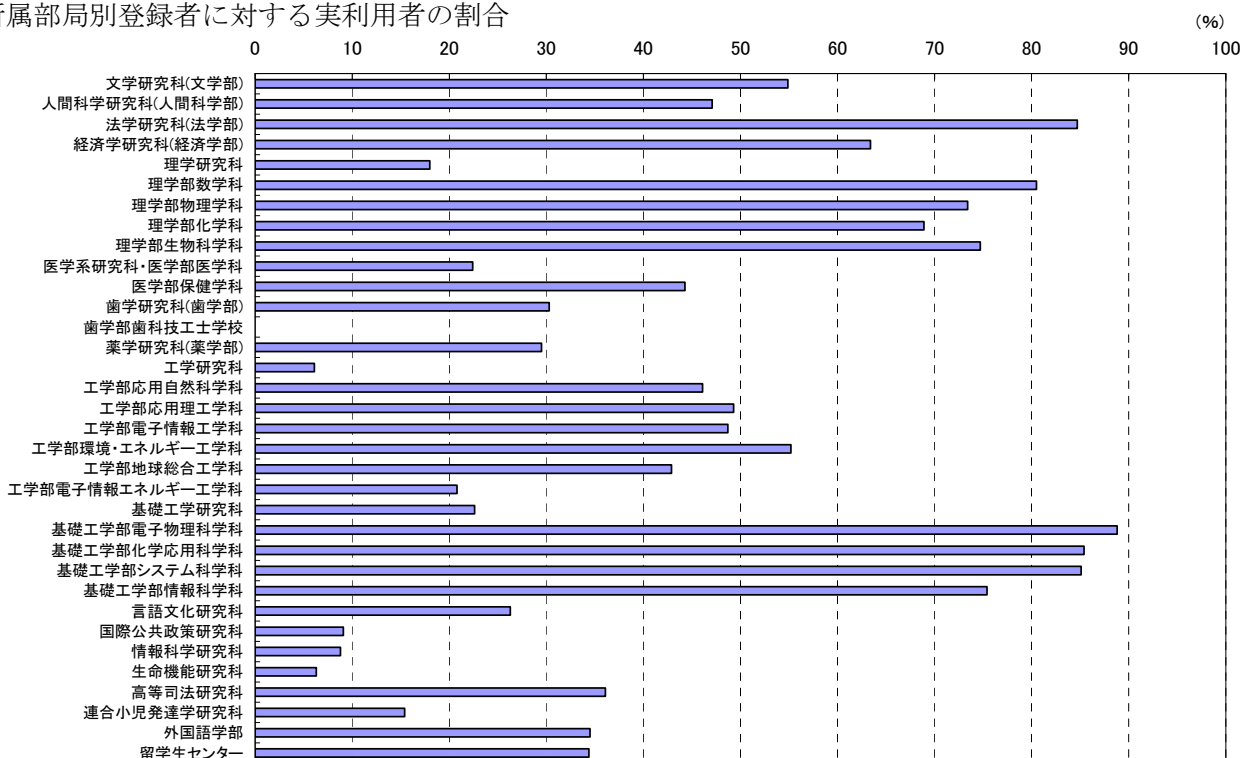


注1：学生の利用についてのみ集計しています。

注2：医学系研究科については、医学部保健学科を別に表記しています。

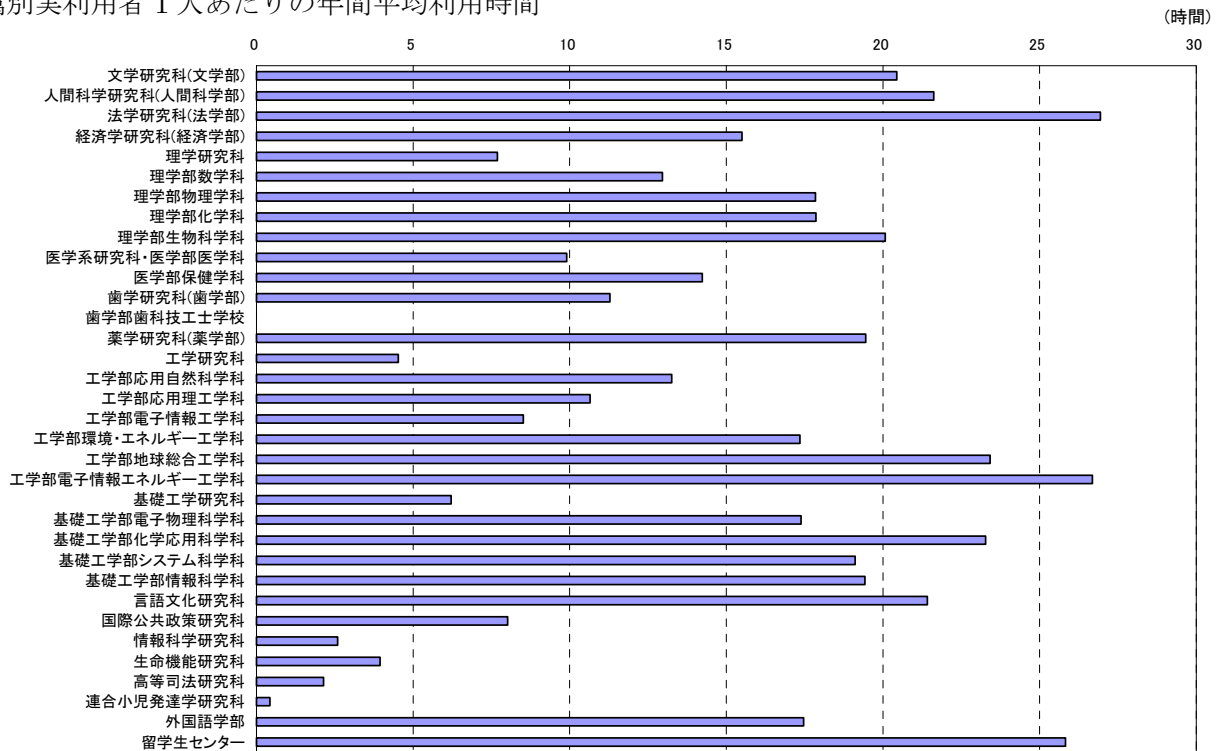
注3：理学研究科・工学研究科・基礎工学研究科については、学部学生を学科毎に表記しています。

2. 所属部局別登録者に対する実利用者の割合

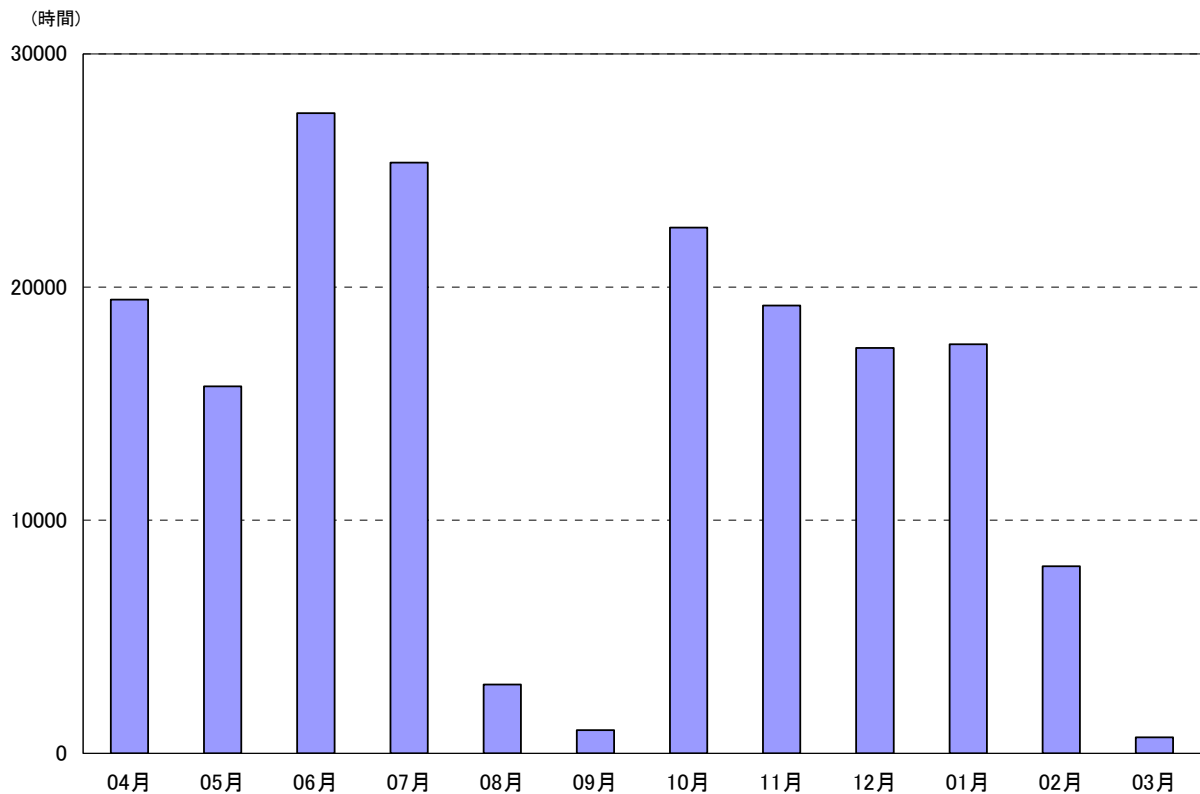


注：学生数については、5月1日現在の在籍者数を母数にしています。

### 3. 所属別実利用者 1 人あたりの年間平均利用時間



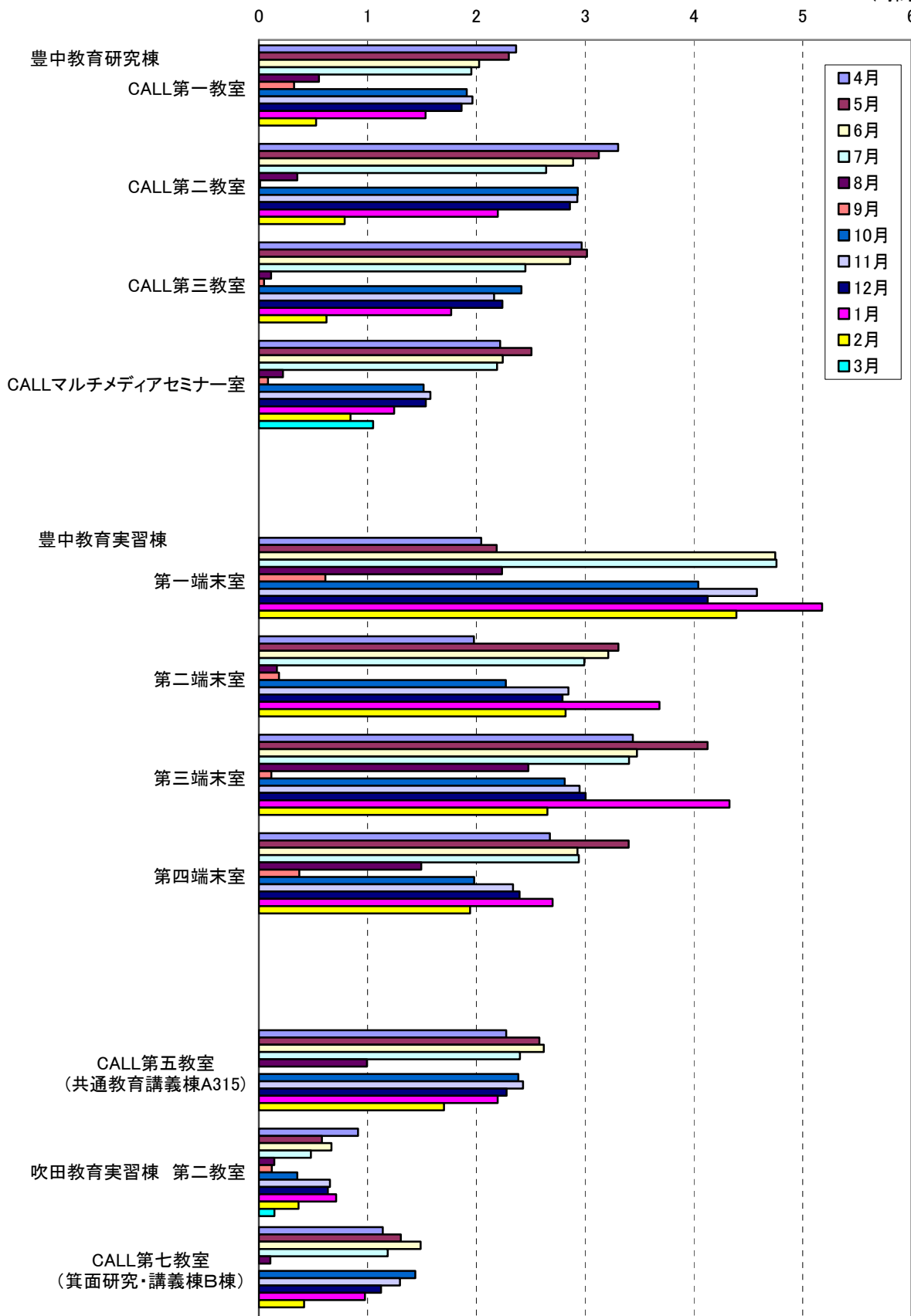
### 4. 月別利用者総利用時間



総利用時間は 177,388 時間。1 人当たりの総平均利用時間は 17.07 時間

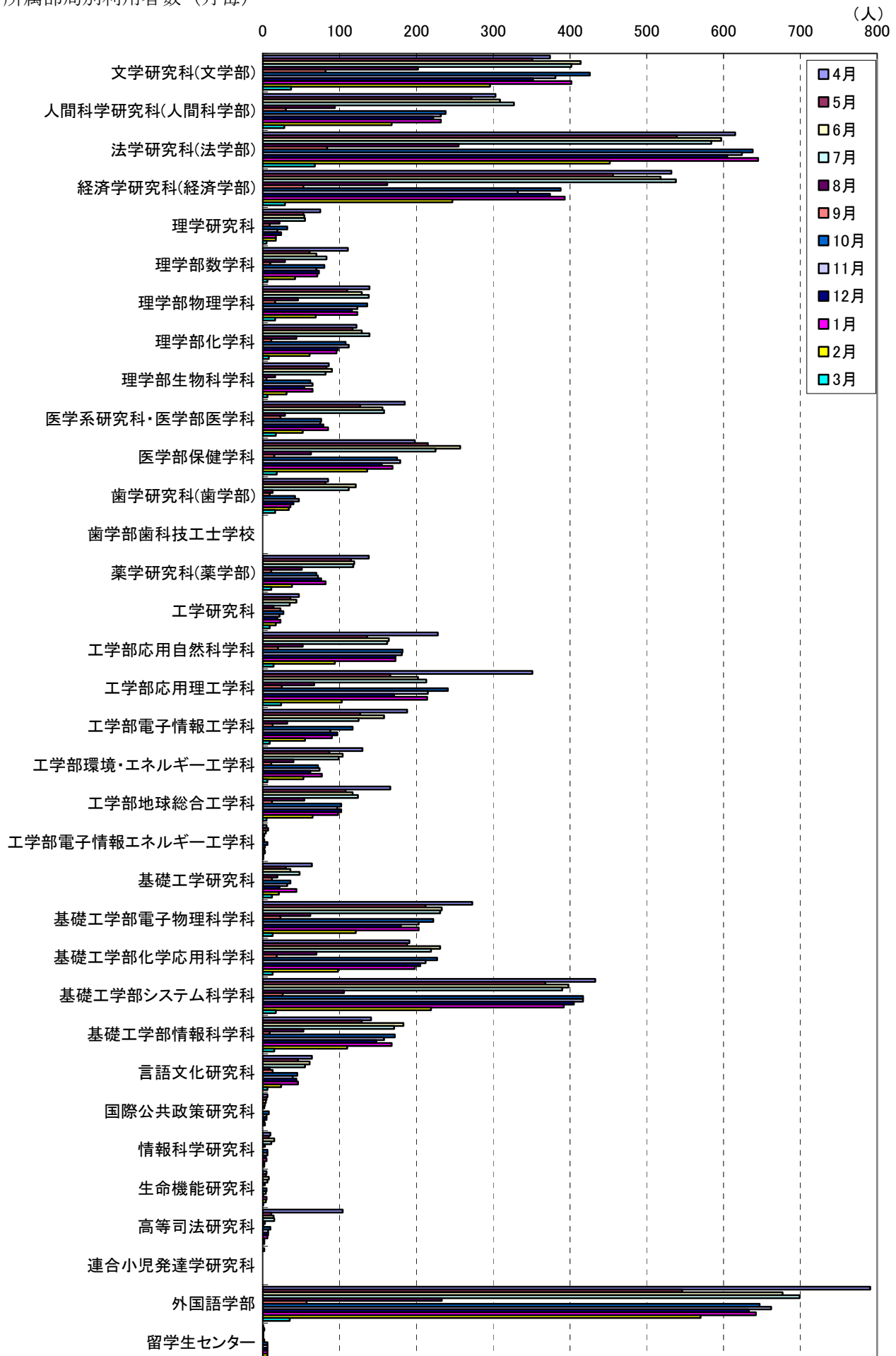
5. 教室・分散端末室別 1日1台あたりの平均利用時間（月毎）

(時間)



注：各部屋の総利用時間を設置台数と利用日数で割っています。

6. 所属部局別利用者数（月毎）



7. 休日1日あたりの平均利用者数

(人)

| 休日運用室       | 曜日  | 04月 | 05月 | 06月 | 07月 | 08月 | 09月 | 10月 | 11月 | 12月 | 01月 | 02月 | 03月 |
|-------------|-----|-----|-----|-----|-----|-----|-----|-----|-----|-----|-----|-----|-----|
| 豊中教育実習棟第一教室 | (土) | 5   | 12  | 19  | 20  | 17  | 9   | 19  | 18  | 12  | 15  | 10  | 閉   |
| 豊中教育実習棟第二教室 | (土) | 9   | 16  | 14  | 13  | 6   | 5   | 12  | 14  | 8   | 11  | 10  | 閉   |
| 豊中教育実習棟第三教室 | (土) | 4   | 3   | 4   | 2   | 4   | 2   | 2   | 4   | 3   | 4   | 3   | 閉   |
| 豊中教育実習棟第四教室 | (土) | 6   | 5   | 4   | 6   | 3   | 3   | 2   | 5   | 3   | 5   | 2   | 閉   |